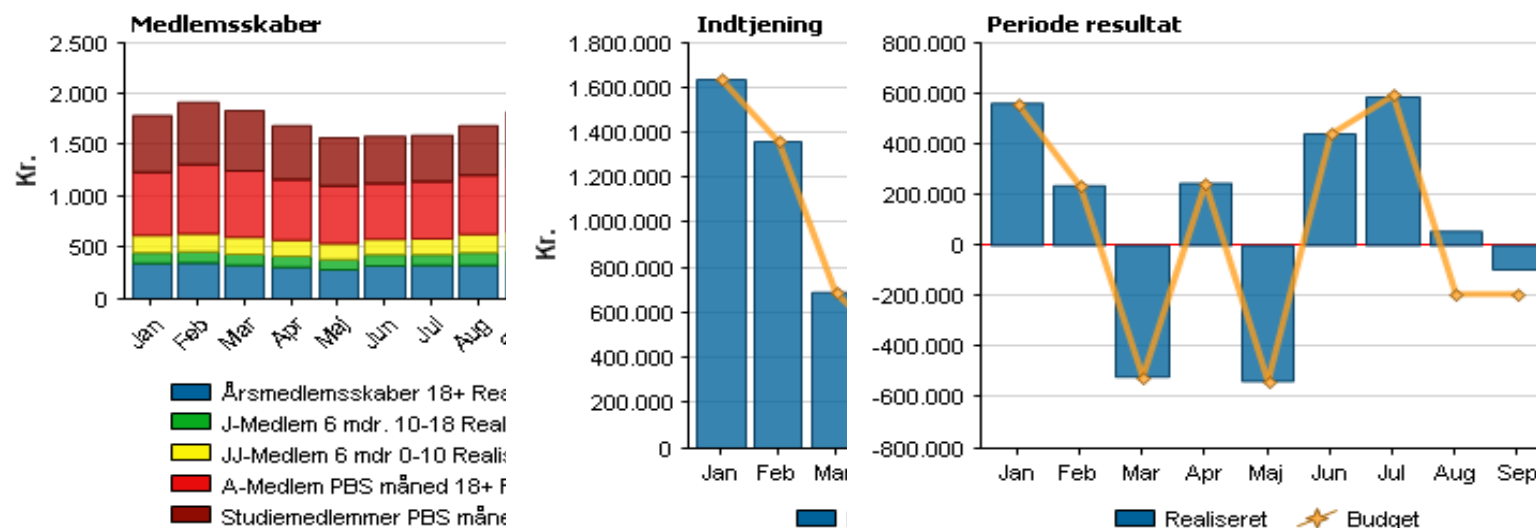


DBKK Bestyrelses rapport



Navn	2020 Sum	2020 Sum	2020 Sum	Budget 2021
Kr.	Actual	Budget	Afvigelse	

Medlemsindtægter

Medlemsskaber og 10 turskort	5.911.189	6.437.287	-526.098	5.000.000
Driftstilskud	494.611	591.774	-97.163	400.000
Prøvklatrings	546.888	804.068	-257.180	396.667
Dagskort	982.320	938.405	43.915	764.027
Udstyrsudlejning	288.230	249.640	38.590	224.179
Indtægter Hold	336.814	489.900	-153.086	261.966
Indtægter Is-, Alpin- og klippeklatre kurser	132.114	51.958	80.156	102.755
Indtægter Cup	24.550	33.750	-9.200	19.094
Indtægter Amagerbakke	0	0	0	-
Kurser og Camps	601.477	254.662	346.815	467.815

Indtægter billetsalg og diverse drikkevarer	31.395	30.565	●	830	24.418
Medlemsindtægter i alt*	9.349.588	9.882.008		-532.420	7.660.922

Cafe indtægter

Drikkevarer	444.175	411.992	●	32.183	345.469
Mad og snacks	416.244	392.702	●	23.542	323.745
Salg af udstyr, bøger og Omforsåling sko	271.869	158.208	●	113.661	211.454
Cafe indtægter i alt*	1.132.288	962.901		169.387	880.668

Firmaevents m.m.

Store arrangementer	2.250	1.750	●	500	
Events	225.879	130.073	●	95.806	175.684
Andet salg og indtægter					
Firmaevents m.m. i alt*	228.129	131.823		96.306	175.684

INDTÆGTER I ALT

INDTÆGTER I ALT*	10.710.005	10.976.733		-266.728	8.717.274
------------------	------------	------------	--	----------	-----------

Direkte medlemsudgifter

Indkøb af udstyr til udlejning	-6.560	-24.132	●	17.572	- 120.000
Omkostninger til klubaktiviteter	-67.523	-27.710	●	-39.813	- 60.000
Omkostninger holdtræning	-2.610	-54.084	●	51.474	- 60.000
Rute- og boulderbyg	-286.862	-180.576	●	-106.286	- 300.000
Konkurrencer B&W CUP	-104.920	-104.899	●	-21	- 100.000
Konkurrence NM	-96.849	-96.849	●	0	-
Elite og talentudvikling	-112.711	-136.559	●	23.848	- 200.000
Fester, foredrag og arrangementer	-33.994	-53.994	●	20.000	- 30.000
Omkostninger, ture og udendørs kurser	-45.194	-65.156	●	19.962	- 40.000
Direkte medlemsudgifter i alt*	-757.223	-743.957		-13.266	-910.000

Cafe udgifter

Varekøb	-685.918	-561.523	●	-124.395	
Kassedifferencer	-3.762	-5.518	●	1.756	-
Cafe, småanskaffelser	-39.773	-11.750	●	-28.023	
Cafe udgifter i alt*	-729.453	-578.792		-150.661	566.049

Event udgifter

Eventsudgifter	0	0	●	0	
Event udgifter i alt*	0	0		0	0

Personaleomkostninger

Løn fastansatte	-3.256.093	-4.615.877	●	1.359.784	-3.256.093
Timeløn, Holdtræning	-396.388	-148.866	●	-247.522	-396.388
Timeløn, Rutebyg	-113.458	-54.259	●	-59.199	-113.458
Timeløn, Sikringskurser	-122.717	-57.670	●	-65.047	-122.717
Timeløn, Cafe	-886.568	-389.059	●	-497.509	-886.568
Timeløn, Prøv klatring og andre events	-253.333	-138.375	●	-114.958	-253.333
Timeløn, Adhoc opgaver	-87.352	-69.014	●	-18.338	-87.352
Timeløn Camp	-42.486	-21.589	●	-20.897	-42.486
Timeløn Mobilboulder	0	0	●	0	0
Timeløn multipitch kurser	-57.375	-14.850	●	-42.525	-57.375
Timeløn - DB Konkurrencer	0	0	●	0	0
Arbejdsbeklædning	-17.983	-17.983	●	0	-17.983
Øvrige personaleomkostninger, kurser og ø	-143.544	-71.085	●	-72.459	-143.544
Personaleomkostninger i alt*	-5.377.296	-5.598.626		221.330	-5.377.296

Administrationsomkostninger

PR og marketing	-2.324	-10.687	●	8.363	- 50.000
-----------------	--------	---------	---	-------	----------

Telefon og internet	-51.721	-60.089	●	8.368	-	55.000
Kontorartikler ,porto og bankgebyrer	-228.626	-255.289	●	26.663	-	200.000
Mindre anskaffelser, computere, printere	-23.054	-33.054	●	10.000	-	30.000
EDB, hjemmeside og eClub	-140.472	-146.706	●	6.234	-	140.000
Møde- og rejseudgifter	-8.286	-10.610	●	2.324	-	20.000
Kontingenter og abonnementer	-181.442	-149.355	●	-32.087	-	150.000
Tab på debitorer	-8.000	0	●	-8.000		-
Advokat, Revision og regnskab	-87.500	-98.750	●	11.250	-	60.000
Administrationsomkostninger i alt*	-731.425	-764.540		33.115		-705.000

Facilitetsomkostninger

Sundholm, omkostninger	-362.402	-117.295	●	-245.107	-	250.000
Kullen, omkostninger	-17.413	-15.905	●	-1.508	-	25.000
Bornholm omkostninger	-38.945	-57.405	●	18.460	-	60.000
Amager bakke	-38.260	-64.325	●	26.065	-	120.000
B&W, husleje	-3.135.000	-3.135.000	●	0	-	3.266.856
B&W, el og vand	-428.401	-428.557	●	156	-	400.000
B&W, leasing, tilsyn m.v.	-157.738	-150.997	●	-6.741	-	120.000
B&W, rengøring	-551.713	-553.538	●	1.825	-	670.000 *
B&W, Vedligeholdelse og mindre anskaffel	-179.126	-169.025	●	-10.101	-	200.000
Forsikringer	-50.172	-43.481	●	-6.691	-	40.000
Afskrivninger	-16.347	0	●	-16.347		-
Facilitetsomkostninger ialt*	-4.975.517	-4.735.526		-239.991		-5.151.856

Renter

Renteindtægter	45.635	140	●	45.495		-
Renteudgifter m.v.	-43.995	-23.592	●	-20.403	-	30.000
Renter i alt*	1.640	-23.452		25.092		-30.000

Ekstraordinære poster

Lønkomensation Covid 19	986.858	856.859	129.999	1.052.500	* kompensationer til 31/5
Kompensation faste omkostninger Covid-19	569.451	569.451	0	1.532.000	* kompensationer til 31/5
Kompensation aflyst NM Covid-19	110.273	110.273	0	-	
Ekstraordinære indtægter	12.468	1.000	11.468	-	
Ekstraordinære udgifter	0	0	0	-	
Ekstraordinære poster i alt*	1.679.050	1.537.583	141.467	2.584.500	

Resultat

Driftsresultat	-180.219	69.423	-249.642	-1.438.427	
Udløbne 10 turs kort	656.623	0	656.623	-	
Periodens resultat	476.404	69.423	406.981	-1.438.427	